

# FICHA DE PRODUCTO



**NOMBRE DEL PRODUCTO: CLORO CONCENTRADO ULTRA PODER 2000GR X6 - IMPEKE**

## INFORMACIÓN COMERCIAL

### DESCRIPCIÓN

Cloro concentrado Desinfección líquido. 2000gr.  
 NUEVA FÓRMULA MEJORADA. MÁXIMA DESINFECCIÓN Y LIMPIEZA.  
 LAVADO DE ROPA. DESINFECCIÓN DE SUPERFICIES. DESINFECCIÓN DE VERDURAS.  
 POTABILIZACIÓN DE AGUA

### INFORMACIÓN DEL PRODUCTO

EAN 13	7806810028950
DUN14	17806810028957
DUN INTERMEDIO	
CÓDIGO	3002895
FRACCIONAMIENTO	6
SUBFRACCIONAMIENTO	N/A
GRUPO / FAMILIA	FK100
COMPRADO / MANUFACTURADO	Manufacturado
PAÍS ORIGEN	CHL
ORIGEN FABRICACIÓN	2000
PARTIDA ARANCELARIA	*
DURACIÓN DEL PRODUCTO(...)	0,5

### CARACT. TÉCNICAS

Concentración al envasar hipoclorito de sodio 5% (Posee 50 gr de cloro activo/litro en dilución acuosa)  
 Fecha de vencimiento: 12 meses desde la fecha de elaboración.

### RECOMENDACIONES DE U...

Lavado de ropa blanca. Lavado a máquina: Agregue 1/2 taza(120 ml) en 40 litros de agua. Lavado a mano: 3 Cucharadas(45 ml) en 5 litros de agua, remoje por 2-3 min y enjuague con abundante agua.  
 Desinfección de baños y cocinas:1/2 taza (120 ml) de cloro Impeke + 5 Litros de agua fría. Utilizar esta mezcla diariamente para eliminar y prevenir el desarrollo de gérmenes, bacterias y hongos.

### COMPONENTES



### IMAGEN DEL PRODUCTO



### DIMENSIONES GENERALES DEL PRODUCTO

	Con Packaging	Sin Packaging
Largo	105	
Ancho	120	
Alto	265	
Peso	2100	

### LISTA DE COMPONENTES

### LISTA DE PARTES

N	Código SP	Descripción	Alto(mm)	Ancho(mm)	Largo(mm)	Espesor(mm)	Material	Peso(gr)	Color	Terminación
1		Tapa	18	0	39,5	1,3	PET	0		
2		Botella	106	215	125		0 PEAD	0		

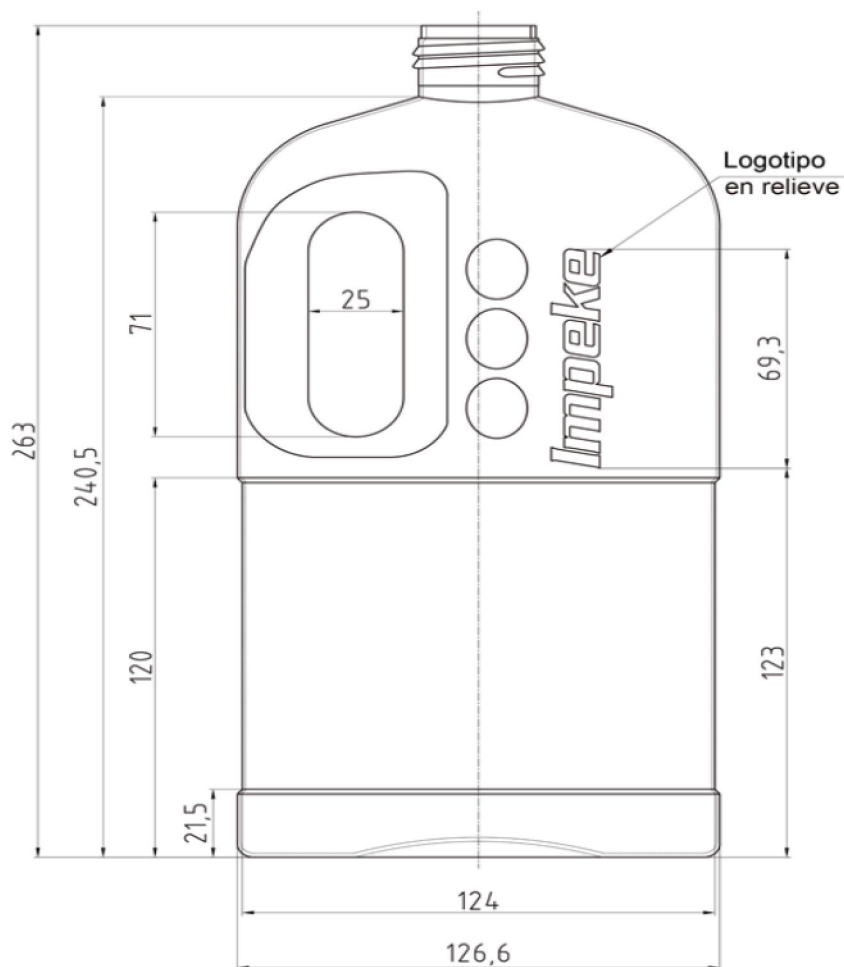
### NOTAS:

# FICHA DE PRODUCTO



NOMBRE DEL PRODUCTO: CLORO CONCENTRADO ULTRA PODER 2000GR X6 - IMPEKE

SERIOGRAFÍA U OTROS DETALLES DEL PRODUCTO TERMINADO



NOTAS:

# FICHA DE PRODUCTO



**NOMBRE DEL PRODUCTO: CLORO CONCENTRADO ULTRA PODER 2000GR X6 - IMPEKE**

## ESPECIFICACIONES PACKAGING

### PACKAGING UNITARIO



### DESCRIPCIÓN MATERIAL DE ENVASE

Packaging	Etiqueta
Material	PVC 53% de 40 micras
Reciclable	1
Largo(cm)	0
Ancho (cm)	360
Alto (cm)	95
Peso(gr.)	3



<p>EMPRESAS VIRUTEX ILKO</p> <p>TODAS LAS MEDIDAS SON EN MILÍMETROS</p> <p>Elaboración de impresión / Printing Colors:</p>	<p>Código PT/Internal code: 3002895</p> <p>DUN 14: 17806810028957</p> <p>Código MP/MP code: 5400861</p> <p>Sustrato/Printing material: FUNDA TERMOCONTRAIBLE PET 1</p> <p>Diseñador/Designer: ALEJANDRO PEREZ</p>	<p>Producto/Product Name: CLORO CONCENTRADO ULTRA PODER 2000 GR X6 - IMPEKE</p> <p>EAN 13: 7806810028950</p> <p>Dimensiones/Dimensions (large x width x high): 393 x 122 mm</p> <p>Año: Pictogramas de Reciclaje</p>	<p>Fecha/Date: 30.08.22</p>
--	---	--	-----------------------------

### NOTAS:

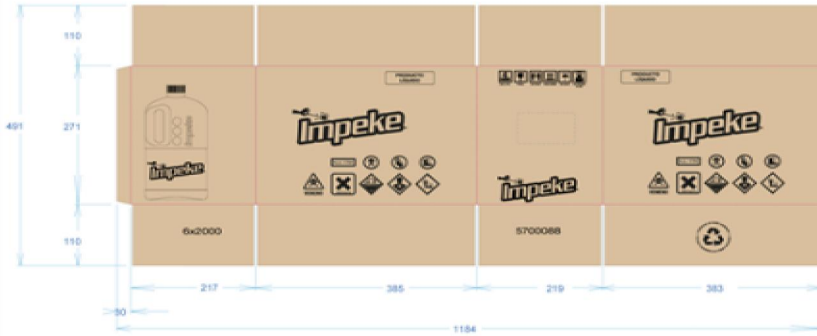
# FICHA DE PRODUCTO



**NOMBRE DEL PRODUCTO: CLORO CONCENTRADO ULTRA PODER 2000GR X6 - IMPEKE**

## INFORMACIÓN LOGÍSTICA

### CAJA INNER



### INFORMACIÓN CAJA INNER

Cód. Caja	5700088
Tipo Caja (RRP SI/NO)	NORMAL
Largo(mm)	390
Ancho (mm)	224
Alto (mm)	276
Peso Caja (kg)	0.27
Peso Neto (kg)	12.90
Peso Bruto (kg)	13.17

### INFORMACION DEL PALETIZADO

Base	13
Alto	3

## ETIQUETA INTERIOR



## NOTAS:

# FICHA DE PRODUCTO



**NOMBRE DEL PRODUCTO: CLORO CONCENTRADO ULTRA PODER 2000GR X6 - IMPEKE**

**ESPECIFICACIONES DE ENVÍO**

## Shipping mark



CLORO CONCENTRADO ULTRA PODER 2000 GR X6 - IMPEKE							
<b>CHILE</b>				<b>COLOMBIA</b>			
Main Mark (1)	Side Mark	Main Mark (2)	Side Mark	Main Mark (1)	Side Mark	Main Mark (2)	Side Mark
PO No.: OC				PO No.: OC			
Product Code: ...Units				Product Code:			
Quantity:				Quantity: ...Units			
N.W:				N.W:			
G.W:				G.W:			
Port Departure:				Port Departure:			
Port Destination: Valparaiso or San Antonio				Port Destination:			
Importado por VIRUTEX ILKO S.A				Importado por Ilko Arcoaseo S.A.S			
Rut 93550000-1				NIT 800.228.878-1			
Chile				MOSQUERA, CUNDINAMARCA - COLOMBIA			
Hecho en Chile				Hecho en Chile			
<b>MEXICO</b>				<b>PERU</b>			
Main Mark (1)	Side Mark	Main Mark (2)	Side Mark	Main Mark (1)	Side Mark	Main Mark (2)	Side Mark
PO No.: OC				PO No.: OC			
Product Code:				Product Code:			
Quantity: ..Units				Quantity: ..Units			
N.W:				N.W:			
G.W:				G.W:			
Port Departu re:				Port Departure:			
Port Destination: MANZANILLO				Port Destination: CALLAO			
Importado por VIRUTEX ILKO S.A DE C.V				Importado por ILKO PERU S.A.C			
NIT VIR050923D68				Ruc 20289907743			
MANZANILLO MEXICO				LIMA PERU			
Hecho en Chile				Hecho en Chile			

**NOTAS:**

# FICHA DE PRODUCTO



**NOMBRE DEL PRODUCTO: CLORO CONCENTRADO ULTRA PODER 2000GR X6 - IMPEKE**

**INFORMACIÓN CONTROL DE CALIDAD**



## HOJA DE DATOS DE SEGURIDAD

Versión: 01 / Fecha: 09-09-2021

NCh 2240-20 21

Página: 1

### Sección 1: Identificación del producto químico y de la empresa

Identificación del producto químico: **CLORO CONCENTRADO ULTRA PODER IMPEKE**  
**DESINFECTANTE LIQUIDO 5%**

Usos recomendados : Desinfectante de Verduras, Superficies, Baños y Cocinas.

Restricciones de uso : Distinto al recomendado.

Nombre del proveedor : Virutex Iko S.A.

Dirección del proveedor : CAMINO MELIPILLA N° 7875, CERILLOS -SANTIAGO CHILE

Teléfono del proveedor : (56) 2 22700100

Teléfono de Emergencia en Chile : (56) 2 - 26353800

Teléfono de información toxicológicas : (56) 2- 26353800 CITUC 24 HRS en Chile -CITUC

Información del fabricante : Virutex Iko S.A.

Dirección electrónica del proveedor : [www.somosvirutex.com](http://www.somosvirutex.com)

### Sección 2: Identificación de los peligros

Clasificación según NCh382 : Sustancia No Peligrosa para el Transporte

Distintivo según NCh219 0 : **Corrosivo, clase 8**

Clasificación según SGA : Peligro



Etiqueta SGA  
Señal de seguridad según NCh1411/A:



Clasificación específica : Categoría 2: Irritante Cutáneo.  
Categoría 1: Lesiones Oculares Graves  
Categoría 2 y 3 peligro para el medio ambiente acuático peligro agudo y a largo plazo.

Embalado Por : Área Técnica Virutex Iko S.A.

**NOTAS:**

HOJA  
6 de 6