



SCW – ETC – 308618 – V14
LECHE FRUTILLA LONCOLECHE 30x200 ml

PRODUCTO	LECHE FRUTILLA LONCOLECHE 30x200 ml
Código	308618
Formato	Envase Tetra Pack 200 ml con bombilla U.
Contenido Neto	200 ml cada Tetra.
Presentación	Bandeja envolvente de 30 unidades de 200 ml cada una.
Duración	214 días, bajo condiciones normales de almacenamiento.
Almacenamiento	Mantener en lugar fresco y seco. Una vez abierto mantener refrigerado (2 – 8 °C) y consumir preferentemente dentro de los 4 días siguientes.
Ingredientes	Leche semidescremada, maltodextrina, pulpa de frutilla (0,5%), polidextrosa, mono y diglicéridos de ácidos grasos, lecitina de soya, carragenina, goma guar, sabor idéntico a natural, polifosfato de sodio, citrato tripotásico, cloruro de sodio, ESTEVIA (14 mg / 100 ml – 28 mg / 200 ml – IDA: 0 – 4 mg/kg de peso corporal, expresado como esteviol), SUCRALOSA (4 mg / 100 ml – 8 mg / 200 ml – IDA: 0 – 15 mg/kg de peso corporal), vitaminas (A y D3) y colorante rojo allura AC.

CARACTERÍSTICAS ORGANOLÉPTICAS	
Aspecto	Líquido de color rosado
Sabor - Olor	Característico a leche con Frutilla
Color	Rosado

CARACTERÍSTICAS FÍSICO – QUÍMICAS		
Análisis	Unidad	Especificación
pH	(-)	6,60 – 6,80
Acidez	(°Th)	12,0 – 15,0
Materia Grasa	(%)	1,20 – 1,40
Sólidos Solubles	(°Brix)	11,5 – 13,0
Densidad	(g/ml)	1,030 – 1,045

CARACTERÍSTICAS MICROBIOLÓGICAS		
Análisis	Unidad	Especificación
Rto. Total de Aerobios Mesófilos	(ufc/ml)	< 10

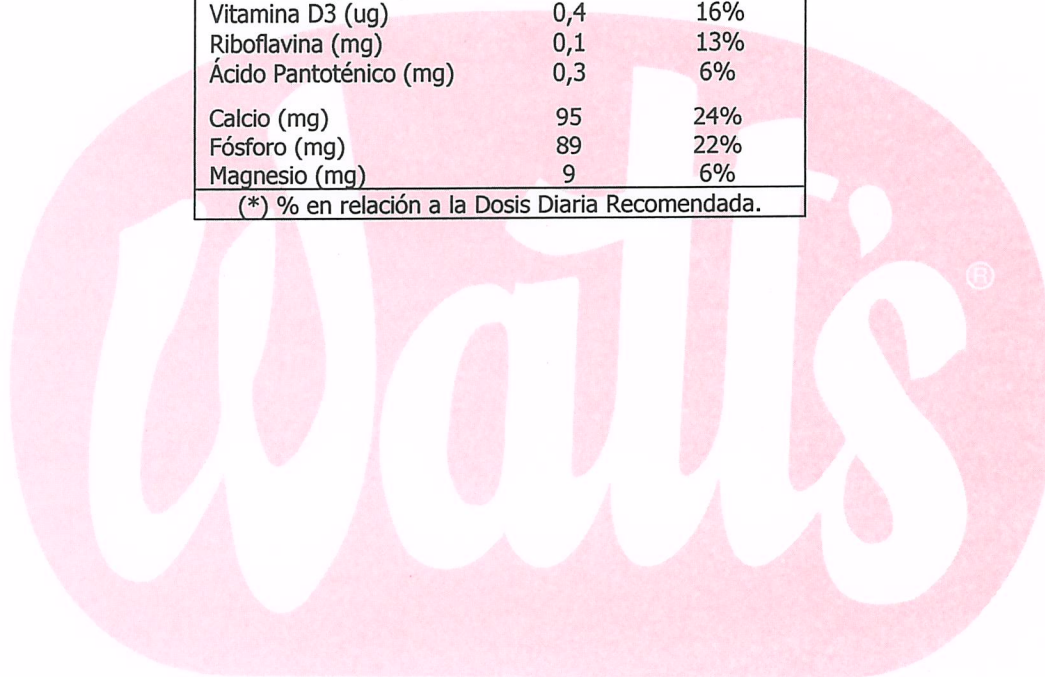
*Las propiedades microbiológicas se chequean por control de pH, en muestras incubadas a 35 °C por tres días.

Razón del cambio	Solicitud Cliente	
Fecha	Junio 2018	
Preparado por:	Revisado por:	Autorizado por:
Alejandro Silva T.	Macarena Perez	Solange Albarracín B.
Encargado Área Documental	Ingeniero de Desarrollo	Subgerente de Desarrollo Lácteos



SCW – ETC – 308618 – V14
LECHE FRUTILLA LONCOLECHE 30x200 ml

INFORMACIÓN NUTRICIONAL		
Porción: 1 unidad (200 ml)		
Porciones por envase: 1		
	100 ml	1 porción
Energía (kcal)	49	98
Proteínas (g)	2,9	5,8
Grasa total (g)	1,4	2,8
Grasa saturada (g)	0,9	1,8
Grasa monoinsat. (g)	0,4	0,8
Grasa poliinsat. (g)	0,1	0,2
Ac. Grasos trans (g)	0,3	0,6
Colesterol (mg)	6,1	12,2
H. de C. Disp. (g)	6,2	12,4
Azúcares Totales (g)	4,7	9,4
Sodio (mg)	58	116
		(*)
Vitamina A (ug ER)	68	17%
Vitamina D3 (ug)	0,4	16%
Riboflavina (mg)	0,1	13%
Ácido Pantoténico (mg)	0,3	6%
Calcio (mg)	95	24%
Fósforo (mg)	89	22%
Magnesio (mg)	9	6%
(*) % en relación a la Dosis Diaria Recomendada.		



Razón del cambio	Solicitud Cliente	
Fecha	Junio 2018	
Preparado por:	Revisado por:	Autorizado por:
Alejandro Silva T.	Macarena Perez	Solange Albarracín B.
Encargado Área Documental	Ingeniero de Desarrollo	Subgerente de Desarrollo Lácteos