



**SCW – ETC – 308210 – V13**  
**LECHE CHOCOLATE LONCOLECHE 12x1 L**

<b>PRODUCTO</b>	<b>LECHE CHOCOLATE LONCOLECHE</b>
Código	308210
Formato	Envase Tetra Pack EDGE
Contenido Neto Tetra	1 Litro
Presentación	Producto embalado en cajas de cartón de 12 unidades de 1 L cada una.
Duración	214 días, bajo condiciones normales de almacenamiento.
Almacenamiento	Mantener en lugar fresco y seco. Una vez abierto, mantener refrigerado (2 - 8°C) y consumir preferentemente dentro de los 4 días siguientes.
Ingredientes	Leche semidescremada, maltodextrina, cacao, polidextrosa, estabilizantes (celulosa microcristalina, goma de celulosa, carragenina y fosfato disódico), sabor idéntico a natural, citrato tripotásico, polifosfato de sodio, fosfato dipotásico, cloruro de sodio, <b>ESTEVIA (17,3 mg / 100 ml – 34,6 mg / 200 ml - IDA: 0 – 4 mg/kg de peso corporal, expresado como esteviol), SUCRALOSA (5,7 mg / 100 ml – 11,4 mg / 200 ml – IDA: 0 – 15 mg/kg de peso corporal) y vitaminas (A y D3).</b>
Alérgenos	Elaborado en líneas que también procesan productos con soya.

<b>CARACTERÍSTICAS ORGANOLÉPTICAS</b>	
Aspecto	Líquido
Sabor/Olor	Característico a leche con chocolate.
Color	Café chocolate.
Partículas extrañas	Ausencia

<b>CARACTERÍSTICAS FÍSICO-QUÍMICAS</b>		
<b>Análisis</b>	<b>Unidad</b>	<b>Especificación</b>
pH	(-)	6,65 – 6,85
Acidez	(° Th)	13,0 – 14,5
Sólidos solubles	(°Brix)	13,0 – 14,5
Materia Grasa	(%)	1,20 – 1,40
Densidad	(g/ml)	1,040 – 1,050

<b>CARACTERÍSTICAS MICROBIOLÓGICAS</b>		
<b>Análisis</b>	<b>Unidad</b>	<b>Especificación</b>
Rto Total de Aerobios Mesófilos	(ufc/ml)	< 1

Las propiedades microbiológicas se chequean por control de pH, en muestras incubadas a 35 °C ± 2 por 5 días.

Razón del cambio	Solicitud Cliente	
Fecha	Julio 2019	
Preparado por:	Revisado por:	Autorizado por:
Alejandro Silva T.	Macarena Pérez C.	Solange Albarracín B.
Encargado Área Documental	Ingeniero de Desarrollo	Jefe de Proyectos de Desarrollo

Av. Pte. Jorge Alessandri N° 10.501  
 San Bernardo - Santiago  
 Fono: 56 - 224414000

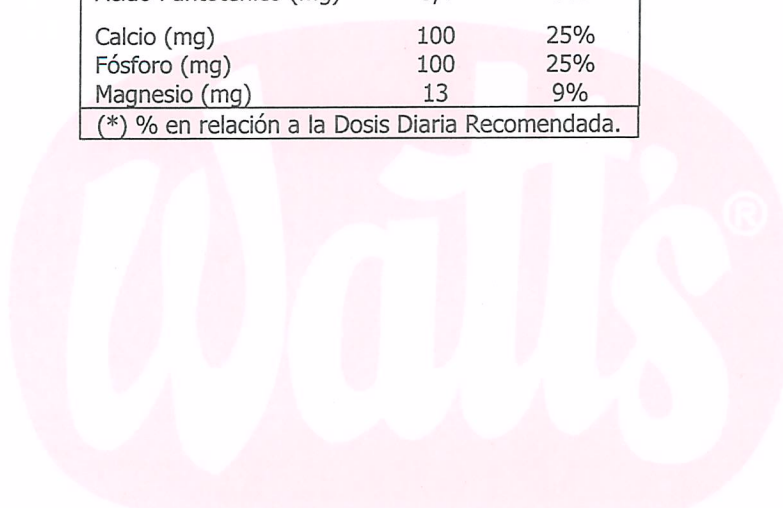
Camino Lonquén N°12.021  
 San Bernardo - Santiago  
 Fono: 56 - 224506000

LONGITUDINAL SUR S/N  
 Osorno  
 Fono: 56 - 642647800



SCW – ETC – 308210 – V13  
LECHE CHOCOLATE LONCOLECHE 12x1 L

INFORMACIÓN NUTRICIONAL		
Porción: 1 vaso (200 ml)		
Porciones por envase: 5		
	100 ml	1 porción
<b>Energía (kcal)</b>	56	112
<b>Proteínas (g)</b>	3	6
<b>Grasa total (g)</b>	1,4	2,8
Grasa saturada (g)	0,9	1,8
Grasa monoinsat. (g)	0,4	0,8
Grasa poliinsat. (g)	0,1	0,2
Ac. Grasos trans (g)	0,3	0,6
<b>Colesterol (mg)</b>	6,4	12,8
<b>H. de C. Disp. (g)</b>	7,7	15,4
<b>Azúcares Totales (g)</b>	4,9	9,8
<b>Sodio (mg)</b>	73	146
		(*)
Vitamina A (ug ER)	70	18%
Vitamina D3 (ug)	0,4	16%
Riboflavina (mg)	0,1	13%
Ácido Pantoténico (mg)	0,4	8%
Calcio (mg)	100	25%
Fósforo (mg)	100	25%
Magnesio (mg)	13	9%
(*) % en relación a la Dosis Diaria Recomendada.		



Razón del cambio	Solicitud Cliente	
Fecha	Julio 2019	
Preparado por:	Revisado por:	Autorizado por:
Alejandro Silva T.	Macarena Pérez C.	Solange Albarracín B.
Encargado Área Documental	Ingeniero de Desarrollo	Jefe de Proyectos de Desarrollo

WATT'S SAN BERNARDO  
Av. Pte. Jorge Alessandri Nº10.501  
San Bernardo - Santiago  
Fono: 56 - 224414000

WATT'S LONGUEN  
Camino Lonquén Nº12.021  
San Bernardo - Santiago  
Fono: 56 - 224506000

WATT'S OSORNO  
LONGITUDINAL SUR S/N  
Osorno  
Fono: 56 - 642647800