

	Ficha Técnica Leche Entera en Polvo Instantánea	FT-DH-022
SISTEMA INTEGRADO DE GESTION – PLANTA RICARDO SIEGLE		Código SAP: Ver punto 7
Fecha: 17.05.2016	Versión: 03	Página 1 de 6

1. DESCRIPCION

La leche entera en polvo COLUN con Lecitina es obtenida a partir de leche natural pasteurizada y deshidratada por sistema Spray, con adición de lecitina, obteniéndose un polvo de fácil reconstitución a cualquier temperatura, color blanco crema a amarillo suave y sabor agradable.

1.1. Procesos: Pasteurización, evaporación, secado y envasado a granel.

2. INGREDIENTES


Leche fresca entera de vaca, pasteurizada y deshidratada y lecitina de soya.

2.1 Origen Ingredientes:

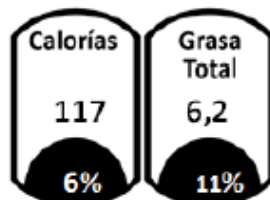
Ingrediente	Origen
Leche	Nacional, Regiones de los Ríos y Los Lagos
Lecitina de soya	Alemania

3. TABLA NUTRICIONAL

INFORMACION NUTRICIONAL		
Porción: 8 cucharitas rasas (24g= 1 vaso de 200 ml una vez preparada)		
	100 g	1 porción
Energía (kcal)	486	117
Proteínas (g)	25	6
Grasa Total (g)	26	6,2
Grasa saturada (g)	16,6	4
Grasa monoinsat. (g)	7,6	1,8
Grasa poliinsat. (g)	0,7	0,2
Grasa trans (g)	1,1	0,3
Colesterol (mg)	83	20
H de C disp. (g)	38	9,1
Azúcares Totales (g)	38	9,1
Lactosa (g)	38	9,1
Sodio (mg)	262	63
±		
Vitamina A (µg ER)	278	8%
Riboflavina (Vit. B2) (mg)	1,2	18%
A. Pantoténico (Vit. B5) (mg)	2,7	7%
Vitamina B12 (µg)	1,6	38%
Calcio (mg)	896	27%
Fósforo (mg)	800	24%
Magnesio (mg)	80	6%
* % en relación a la Dosis Diaria Recomendada, según Codex/FDA para mayores de 4 años		

	Ficha Técnica Leche Entera en Polvo Instantánea	FT-DH-022
SISTEMA INTEGRADO DE GESTION – PLANTA RICARDO SIEGLE		Código SAP: Ver punto 7
Fecha: 17.05.2016	Versión: 03	Página 2 de 6

Cada porción contiene:



% de la Recomendación Diaria
para un Adulto en base a 2000 Kcal


4. ESPECIFICACIONES FISICAS Y QUIMICAS

Grasa	≥ 26,0 %
Proteína	≥ 25,0 %
Lactosa	≥ 38,0 %
Cenizas	≤ 7,0 %
Humedad	≤ 3,5 %
Acidez Titulable	≤ 16 °Th
Índice de Solubilidad (expresado en volumen de sedimento)	≤ 1,0 ml
Partículas quemadas	Máx. Disco B (15,0 mg)
WPNI	1,51 – 5,99 mg/g
pH	6,60 ± 0,1
aW	0,53 ± 0,1

5. ESPECIFICACIONES MICROBIOLÓGICAS*

Parámetro	Plan de muestreo		Límite por gramo				
	Categoría	Clases	n	c	m	M	
Recto Aerobios Mesóf.	5	3	5	2	10 ⁴	5x10 ⁴	
Coliformes	5	3	5	2	< 3	20	
B. cereus	8	3	5	1	10 ²	10 ³	
Salmonella en 25 g	11	2	10	0	0	—	
S. aureus	8	3	5	1	10	10 ²	

(*) Límites microbiológicos de acuerdo a artículos 171, 172 y 173 del reglamento Sanitario de Alimentos para consumo humano de Chile. (D.S. N°977 del 13 – 05 – 1997).

	Ficha Técnica Leche Entera en Polvo Instantánea	FT-DH-022
SISTEMA INTEGRADO DE GESTION – PLANTA RICARDO SIEGLE		Código SAP: Ver punto 7
Fecha: 17.05.2016	Versión: 03	Página 3 de 6

6. ESPECIFICACIONES ORGANOLÉPTICAS

Apariencia	Polvo fino sin atterronamiento
Color	Blanco crema a amarillo suave
Aroma	Característico, no caramelizado
Sabor	Lácteo, levemente dulce, agradable, ausencia de sabores anormales.

7. ENVASE, EMBALAJE Y PALETIZADO

Variación (con barrera de O ₂)	Dimensiones de la bolsa l x a x h (mm)	Dimensiones Display l x a x h (mm)	Peso Neto x caja	Peso bruto por caja o bolsa	Unidades por caja	Dimensiones externas de la caja l x a x h (mm)	Peso Neto por unidad	Código SAP
Bolsa 120 g (Rinde)	180 x 110 x 25	207 x 231 x 141	9,6 kg	10,1 kg	80	427 x 239 x 292	120 g	2800941
Bolsa 360 g (Rinde)	240 x 145 x 70	-	8,6 kg	9,3 kg	24	440 x 320 x 340	360 g	2800905
Bolsa 720 g (Rinde)	270 x 145 x 70	-	14,4 kg	15,1 kg	20	440 x 320 x 340	720 g	2800906
Bolsa 1440 g (Rinde)	360 x 155 x 100	-	14,4 kg	15,1 kg	10	520 x 305 x 260	1440 g	2800907
Bolsa Granel 25 kg	700 x 410 x 200	-	-	25,30 Kg	-	---	25 kg	2800253

Envase / Formato de Producto	Material de Envase	Caja
Bolsas 120, 360, 720, 1440	Estructura trilamina, compuesta por PP coextruido impreso en reversa, laminado a AL y este laminado con un PE transparente.	Para formato 120 g Cartón corrugado tipo 48-C y para formatos 360, 720, 1440 Cartón corrugado tipo 54-C
Saco 25 kg C/ EVOH	Bolsa de polietileno interior, bolsa exterior de papel Kraft de tres pliegos y etiqueta autoadhesiva del producto.	N/A

	Ficha Técnica Leche Entera en Polvo Instantánea	FT-DH-022
SISTEMA INTEGRADO DE GESTION – PLANTA RICARDO SIEGLE		Código SAP: Ver punto 7
Fecha: 17.05.2016	Versión: 03	Página 4 de 6

7.1. CÓDIGOS EAN Y DUN

Descripción	EAN 13/EAN 8	EAN 13 (DISPLAY)	DUN 14
Entera 120 gr	7802920003023	7802920003146	17802920003143
Entera 360 gr	7802920005980	-	17802920005987
Entera 720 gr	7802920005973	-	17802920005970
Entera 1440 gr	7802920005966	-	17802920005963


7.2. PALETIZADO

Descripción	Unid x caja	Caja x Pallet	Disposición cajas (Piso x Alto)	Kg x Pallet (Neto Aprox.)
120 g	80 (4 display)	60	10 x 6	576
360 g	24	40	8 x 5	346
720 g	20	40	8 x 5	576
1440 g	10	49	7 x 7	706
Saco 25 Kg	N/A	N/A	5 x 8	1000



8. DECLARACION DE NUTRIENTES CRITICOS (Ley 20.606)

Este producto por su naturaleza no adscribe a la ley y no requiere logo de advertencia.

	Ficha Técnica Leche Entera en Polvo Instantánea	FT-DH-022
SISTEMA INTEGRADO DE GESTION – PLANTA RICARDO SIEGLE		Código SAP: Ver punto 7
Fecha: 17.05.2016	Versión: 03	Página 5 de 6

9. CONDICIONES DE ALMACENAMIENTO Y DISTRIBUCIÓN

Descripción	Características de Almacenamiento y Distribución
Bolsa 120 g	La leche Entera en polvo con lecitina debe ser almacenada en lugar fresco, limpio y seco. No debe ser expuesta a la luz directa del sol ni a olores extraños. Una vez reconstituida o preparada manténgala en refrigeración y consumir de preferencia dentro de dos días. La distribución debe realizarse en vehículos especialmente habilitados para alimentos de consumo humano.
Bolsa 360 g	
Bolsa 720 g	
Bolsa 1.440 g	
Bolsa 25 Kg	

10. VIDA ÚTIL

La duración de la leche entera en polvo con lecitina, en los formatos 120 g, 360 g, 720 g, 1.440 g es de 365 días, a partir de su fecha de elaboración.


La duración de la leche entera en polvo con lecitina, envasada en formato de 25 kg, es de 730 días a partir de la fecha de elaboración, de acuerdo en lo establecido en punto N°9.

11. INFORMACIÓN DE FABRICANTE

Elaborado por COLUN (Cooperativa Agrícola y Lechera de La Unión Ltda.). Planta Industrial, Ricardo Siegle 953, La Unión. Chile. Autorización Sanitaria N° 797 del 13/04/2010. XIV Región de Los Ríos, Valdivia. Producto de Chile. www.colun.cl.

12. USOS

Alimentación infantil, repostería, pastelería, panadería, heladería, confitería, etc.

	Leche Entera en Polvo Instantánea	FI-DH-022
SISTEMA INTEGRADO DE GESTION – PLANTA RICARDO SIEGLE		Código SAP: Ver punto 7
Fecha: 17.05.2016	Versión: 03	Página 6 de 6

13. CONSUMIDOR DE DESTINO Y GRUPOS VULNERABLES

Este alimento puede ser consumido por adultos y niños. Producto libre de gluten, apto para celíacos.

No recomendado para personas con intolerancia a la lactosa y niños menores de 1 año.



14. DECLARACIÓN DE ALÉRGENOS

N°	ALÉRGENO	SI	NO	Descripción de componentes
1	Cereales que contengan gluten (trigo, centeno, cebada, avena, espelta, kamut o sus variedades híbridas) y productos derivados.		X	
2	Crustáceos y productos a base de crustáceos.		X	
3	Huevo y productos a base de huevo.		X	
4	Pescado y productos a base de pescado.		X	
5	Cacahuates y productos a base de cacahuates.		X	
6	Soya productos a base de Soya.	X		Lecitina de soya.
7	Leche y sus derivados.	X		Lactosa, proteínas de la leche.
8	Frutos de cáscara, es decir, almendras (<i>Amygdalus communis L.</i>), avellanas (<i>Corylus avellana</i>), nueces de nogal (<i>Juglans regia</i>), anacardos (<i>Anacardium occidentale</i>), pacanas [<i>Carya illinoensis (Wangenh.) K Kock</i>], nueces del Brasil (<i>Bertholletia excelsa</i>), pistachos (<i>Pistacia vera</i>), nueces macadamia y nueces de Australia (<i>Macadamia ternifolia</i>) y productos derivados.		X	
9	Apio y productos derivados.		X	
10	Altramuces y productos a base de altramuces.		X	
11	Moluscos y productos a base de moluscos.		X	
12	Mostaza y productos derivados.		X	
13	Semillas de sésamo y productos a base de semillas de sésamo.		X	
14	Anhidrido sulfuroso y sulfitos en concentraciones superiores a 10mg/kg o 10 mg/litro expresado como SO ₂ .		X	