



SCW – ETC – 308617 – V17

LECHE CHOCOLATE LONCOLECHE TETRA 200 ml

PRODUCTO	LECHE CHOCOLATE LONCOLECHE
Código	308617
Formato	Envase Tetra Pack Leaf
Contenido Neto Tetra	200 ml
Presentación	Bandeja envolvente de 30 unidades de 200 ml cada una.
Duración	214 días bajo condiciones normales de almacenamiento.
Almacenamiento	Mantener en lugar fresco y seco. Una vez abierto mantener refrigerado (2–8 °C) y consumir preferentemente dentro de los 4 días siguientes.
Ingredientes	Leche semidescremada, maltodextrina, cacao, polidextrosa, estabilizantes (celulosa microcristalina, goma de celulosa, carragenina y fosfato disódico), sabor idéntico a natural, citrato tripotásico, polifosfato de sodio, fosfato dipotásico, cloruro de sodio, ESTEVIA (17,3 mg / 100 ml – 34,6 mg / 200 ml – IDA: 0 – 4 mg/kg de peso corporal, expresado como esteviol), SUCRALOSA (5,7 mg / 100 ml – 11,4 mg / 200 ml – IDA: 0 – 15 mg/kg de peso corporal) y vitaminas (A y D3).
Alérgenos	Elaborado en líneas que también procesan productos con soya.

CARACTERÍSTICAS ORGANOLEPTICAS	
Aspecto	Líquido libre de partículas extrañas
Sabor/Olor	Característico a leche con chocolate.
Color	Café chocolate.

CARACTERÍSTICAS FÍSICO-QUÍMICAS		
Análisis	Unidad	Especificación
pH	(-)	6,65 – 6,85
Acidez	(° Th)	13,0 – 14,5
Sólidos solubles	(°Brix)	13,0 – 14,5
Materia Grasa	(%)	1,20 – 1,40
Densidad	(g/ml)	1,040 – 1,050

CARACTERÍSTICAS MICROBIOLÓGICAS		
Análisis	Unidad	Especificación
Rto Total de Aerobios Mesófilos	(ufc/ml)	< 1

Las propiedades microbiológicas se chequean por control de pH, en muestras incubadas a 35 ± 2 °C por 5 días.

Razón del cambio	Solicitud Cliente	
Fecha	Marzo 2019	
Preparado por:	Revisado por:	Autorizado por:
Alejandro Silva T.	Macarena Perez	Solange Albarracín B.
Encargado Área Documental	Ingeniero de Desarrollo	Subgerente de Desarrollo Lácteos

Av. Pte. Jorge Alessandri N°10.501
San Bernardo - Santiago
Fono: 56 - 224414000

Camino Lonquén N°12.021
San Bernardo - Santiago
Fono: 56 - 224506000

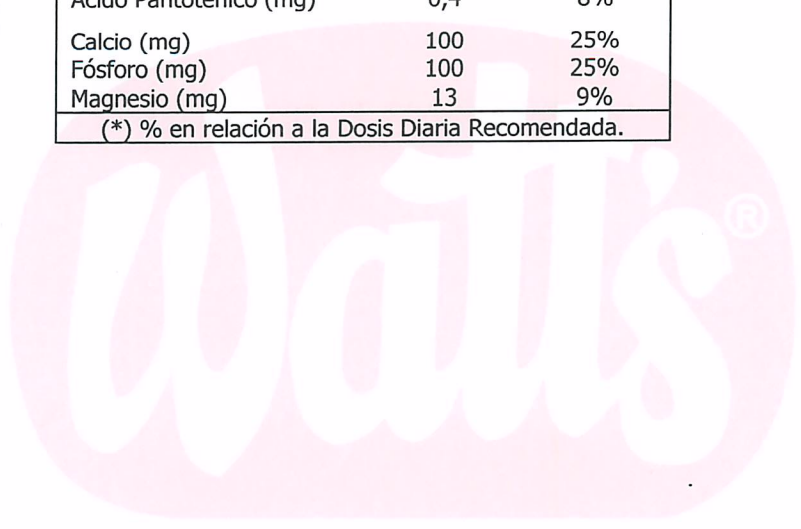
LONGITUDINAL SUR S/N
Osorno
Fono: 56 - 642647800



SCW – ETC – 308617 – V17

LECHE CHOCOLATE LONCOLECHE TETRA 200 ml

INFORMACIÓN NUTRICIONAL		
Porción: 1 unidad (200 ml)		
Porciones por envase: 1		
	100 ml	1 porción
Energía (kcal)	56	112
Proteínas (g)	3	6
Grasa total (g)	1,4	2,8
Grasa saturada (g)	0,9	1,8
Grasa monoinsat. (g)	0,4	0,8
Grasa poliinsat. (g)	0,1	0,2
Ac. Grasos trans (g)	0,3	0,6
Colesterol (mg)	6,4	12,8
H. de C. Disp. (g)	7,7	15,4
Azúcares Totales (g)	4,9	9,8
Sodio (mg)	73	146
		(*)
Vitamina A (ug ER)	70	18%
Vitamina D3 (ug)	0,4	16%
Riboflavina (mg)	0,1	13%
Ácido Pantoténico (mg)	0,4	8%
Calcio (mg)	100	25%
Fósforo (mg)	100	25%
Magnesio (mg)	13	9%
(*) % en relación a la Dosis Diaria Recomendada.		



Razón del cambio	Solicitud Cliente	
Fecha	Marzo 2019	
Preparado por:	Revisado por:	Autorizado por:
Alejandro Silva T.	Macarena Perez	Solange Albarracín B.
Encargado Área Documental	Ingeniero de Desarrollo	Subgerente de Desarrollo Lácteos

WATT'S SAN BERNARDO
Av. Pte. Jorge Alessandri N°10.501
San Bernardo - Santiago
Fono: 56 - 224414000

WATT'S LONGUEN
Camino Lonquén N°12.021
San Bernardo - Santiago
Fono: 56 - 224506000

WATT'S OSORNO
LONGITUDINAL SUR S/N
Osorno
Fono: 56 - 642647800