

FICHA DE PRODUCTO



NOMBRE DEL PRODUCTO: MOPA PLANA TOALLA HUMEDA Y SECA SET - EASY CLEAN

INFORMACIÓN COMERCIAL

DESCRIPCIÓN		INFORMACIÓN DEL PRODUCTO	
		EAN 13	7806810016100
		DUN14	17806810016107
		DUN INTERMEDIO	
		CÓDIGO	1101610
		FRACCIONAMIENTO	6
		SUBFRACCIONAMIENTO	
		GRUPO / FAMILIA	FV385
		COMPRADO / MANUFACTURADO	Manufacturado
		PAÍS ORIGEN	
		ORIGEN FABRICACIÓN	
PARTIDA ARANCELARIA			
DURACIÓN DEL PRODUCTO(...)			

CARACT. TÉCNICAS

RECOMENDACIONES DE U...

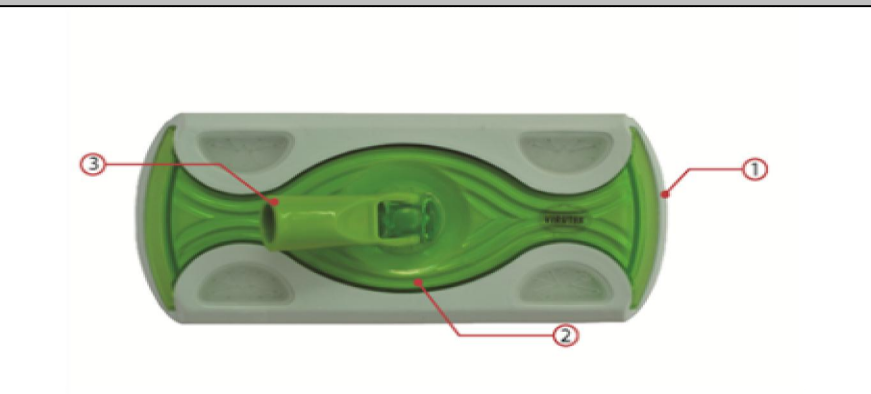
--

--

COMPONENTES



IMAGEN DEL PRODUCTO



DIMENSIONES GENERALES DEL PRODUCTO

LISTA DE COMPONENTES

Con Packaging		Sin Packaging	

LISTA DE PARTES

N	Código SP	Descripción	Alto(mm)	Ancho(mm)	Largo(mm)	Espesor(mm)	Material	Peso(gr)	Color	Terminación
1		Mopa	0	0	0	0			0 Verde	
2		Sostenedor	0	0	0	0	0 Plastico		0 Verde	
3		Cabo	0	0	0	0	0 Metalico		0 Gris	

NOTAS:

FICHA DE PRODUCTO



NOMBRE DEL PRODUCTO: MOPA PLANA TOALLA HUMEDA Y SECA SET - EASY CLEAN

SERIOGRAFÍA U OTROS DETALLES DEL PRODUCTO TERMINADO



NOTAS:

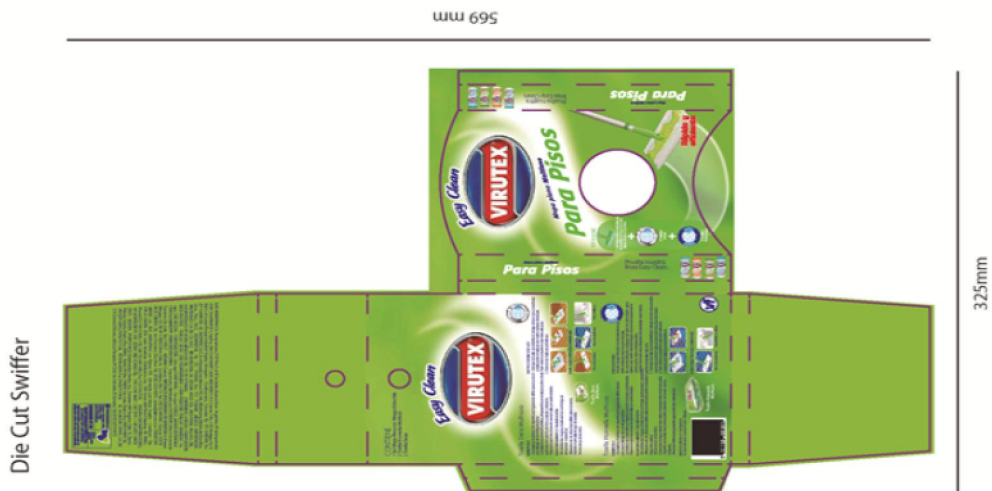
FICHA DE PRODUCTO



NOMBRE DEL PRODUCTO: MOPA PLANA TOALLA HUMEDA Y SECA SET - EASY CLEAN

ESPECIFICACIONES PACKAGING

PACKAGING UNITARIO	DESCRIPCIÓN MATERIAL DE ENVASE
	Packaging Estuche
	Material Cartulina kuche maule
	Reciclable 0
	Largo(cm) 0
	Ancho (cm) 0
	Alto (cm) 0
	Peso(gr.) 0



Dobleairo
DISEÑO • PUBLICIDAD

FLOR DE AZUCENAS 42, LAS CONDES, SANTIAGO - CHILE
TEL: 246 2070

CLIENTES Virutex

IMPRESIÓN 6 Colores

PROYECTO Faja Swiffer Virutex

QUADRODIMA



PANTONE

286

368

FECHA 09.01.2015

NOTAS:

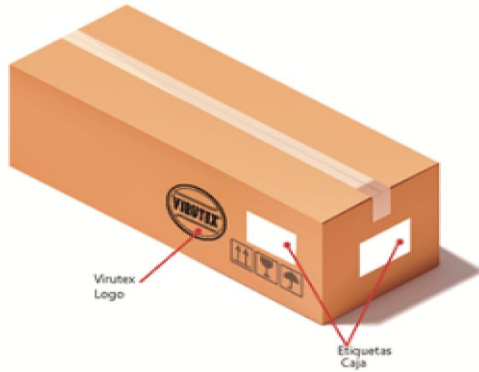
FICHA DE PRODUCTO



NOMBRE DEL PRODUCTO: MOPA PLANA TOALLA HUMEDA Y SECA SET - EASY CLEAN

INFORMACIÓN LOGÍSTICA

CAJA INNER



INFORMACIÓN CAJA INNER

Cód. Caja	
Tipo Caja (RRP SI/NO)	
Largo(mm)	760
Ancho (mm)	180
Alto (mm)	230
Peso Caja (kg)	0.00
Peso Neto (kg)	2.72
Peso Bruto (kg)	3.05

INFORMACION DEL PALETIZADO

Base	7
Alto	6

ETIQUETA INTERIOR



NOTAS:

FICHA DE PRODUCTO



NOMBRE DEL PRODUCTO: MOPA PLANA TOALLA HUMEDA Y SECA SET - EASY CLEAN

ESPECIFICACIONES DE ENVÍO

MOPA PLANA TOALLA HUMEDAYSECA SET - EASY CLEAN							
CHILE				COLOMBIA			
Main Mark (1)	Side Mark	Main Mark (2)	Side Mark	Main Mark (1)	Side Mark	Main Mark (2)	Side Mark
PO No.: OC				PO No.: OC			
Product Code: ...Units				Product Code:			
Quantity:				Quantity: ...Units			
N.W:				N.W:			
G.W:				G.W:			
Port Departure:				Port Departure:			
Port Destination: Valparaiso or San Antonio				Port Destination:			
Importado por VIRUTEX ILKO S.A				Importado por Ilko Arcoaseo S.A.S			
Rut 93550000-1				NIT 800.228.878-1			
Chile				MOSQUERA, CUNDINAMARCA - COLOMBIA			
Hecho en China				Hecho en China			
MEXICO				PERU			
Main Mark (1)	Side Mark	Main Mark (2)	Side Mark	Main Mark (1)	Side Mark	Main Mark (2)	Side Mark
PO No.: OC				PO No.: OC			
Product Code:				Product Code:			
Quantity: ..Units				Quantity: ..Units			
N.W:				N.W:			
G.W:				G.W:			
Port Departu re:				Port Departure:			
Port Destination: MANZANILLO				Port Destination: CALLAO			
Importado por VIRUTEX ILKO S.A DE C.V				Importado por ILKO PERU S.A.C			
NIT VIR050923D68				Ruc 20289907743			
MANZANILLO MEXICO				LIMA PERU			
Hecho en China				Hecho en China			

NOTAS:

FICHA DE PRODUCTO



NOMBRE DEL PRODUCTO: MOPA PLANA TOALLA HUMEDA Y SECA SET - EASY CLEAN

INFORMACIÓN CONTROL DE CALIDAD

NOTAS:

HOJA
6 de 6