

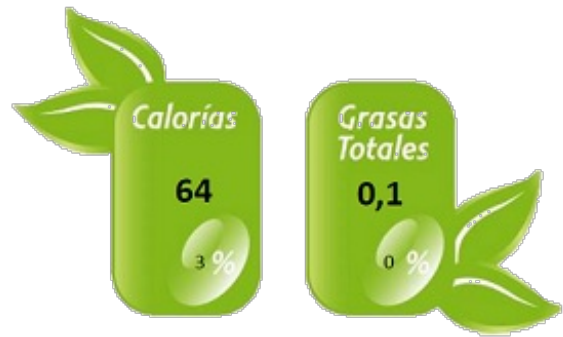
Leche Colun Blanca Descremada 1L

colun.cl/productos/detalleProducto/213/leche-colun-blanca-descremada-1l



Cada porción contiene:

% de la Recomendación Diaria para un Adulto en base a 2000 Kcal



Ingredientes:

Leche fluida natural estandarizada.

Tabla Información Nutricional:

Porción: 1 vaso (200ml)

Porciones por envase: 5

	100ml	1 porción
Energía (kcal)	32	64
Proteínas (g)	3,30	6,6
Grasa Total (g)	0,05	0,1
Grasa saturada (g)	0,03	0,06
Grasa monoinsat. (g)	0,01	0,02
Grasa poliinsat. (g)	0,00	0,00
Grasa trans (g)	0,00	0,00
Colesterol (mg)	0,16	0,32
Hidratos de Carbono Disponibles (g)	4,7	9,4
Azúcares Totales (g)	4,7	9,4
Lactosa (g)	4,7	9,4
Sodio (mg)	32	64

Calcio (mg)	115	29%*
Fósforo (mg)	90	23%*

* % en relación a la Dosis Diaria Recomendada, según CODEX/FDA para mayores de 4 años.

Contenido Neto:

1L

Información del Fabricante:

Elaborado por COLUN (Cooperativa Agrícola y Lechera de La Unión Ltda.). Planta Industrial, Ricardo Siegle N° 953, La Unión, Chile. Autorización Sanitaria N° 797 del 13/04/2010, XIV Región de Los Ríos, Valdivia. Producto de Chile.

Conservación:

Procesada por la más reciente tecnología UHT a 138°C por 4 seg. Consumir directamente sin hervir. El envase cerrado no requiere refrigeración, pero una vez abierto consumir dentro de 3 días y conservar refrigerado.

ALTO EN CALCIO