

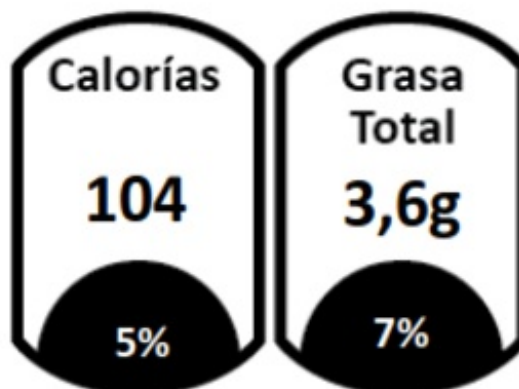
Leche Colun Semi Descremada con Chocolate 1L

colun.cl/productos/detalleProducto/226/leche-colun-semi-descremada-con-chocolate-1l



Cada porción contiene:

% de la Recomendación Diaria para un Adulto
en base a 2000 Kcal



Ingredientes:

Leche natural parcialmente descremada, cacao (lecitina de soya), fructosa, espesantes (carboximetilcelulosa, maltodextrina y carragenina), fosfato disódico, cloruro de sodio, edulcorantes (Estevia y Sucralosa) y vitaminas (A, D y E).

Tabla Información Nutricional:

Porción: 1 vaso (200 ml)

	100 ml	1 Porción
Energía (Kcal)	52	104
Proteínas (g)	3,2	6,4
Grasa Total (g)	1,8	3,6
Grasa saturada (g)	1,15	2,30
Grasa monoinsat. (g)	0,52	1,04
Grasa poliinsat. (g)	0,05	0,10
Grasa trans (g)	0,08	0,16
Colesterol (mg)	6	12
H de C disponibles (g)	5,6	11,2
Azúcares Totales (g)	5,0	10,0
Sodio (mg)	70	140
		*
Vitamina A (µg ER)	40	10%
Vitamina D (µg)	0,25	10%
Vitamina E (mg ET)	1,0	10%
Calcio (mg)	93	23%
Fósforo (mg)	84	21%

*% en Relación a la Dosis Diaria Recomendada, según Codex/FDA para mayores de 4 años.

SUCRALOSA 4mg/100 ml; 8mg/porción - IDA max. 15mg/kg de peso corporal.

ESTEVIÁ 13mg/100ml; 26mg/porción - IDA máx. 4mg/kg de peso corporal (expresado como Esteviol).

Contenido Neto:

1L.

Información del Fabricante:

Elaborado por COLUN (Cooperativa Agrícola y Lechera de La Unión Ltda.) Planta Industrial, Ricardo Siegle N° 953, La Unión Chile. Autorización Sanitaria N° 797 del 13/04/2010 XIV Región de Los Ríos, Valdivia. www.colun.cl. Producto de Chile. Registro Exportador del Servicio Agrícola y Ganadero (SAG), Chile N° 10-04.

Conservación:

Una vez abierto mantener refrigerado entre 4° a 6° Celsius, y consumir antes de 3 días, agítese antes de consumir. Su duración es de 180 días a partir de la fecha de elaboración.