



TERMINAL PVC-U

HI CEMENTAR

CÓD. 295045

DURIA®

DESCRIPCIÓN:

Terminal PVC-U HI Cementar.

CARACTERÍSTICAS:

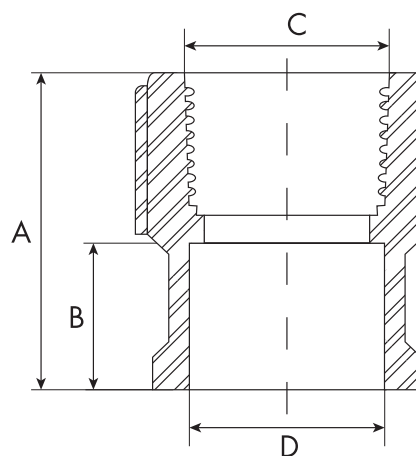
Presión nominal	PN10
Unión	HI Cementar
Material	PVC-U
Color	Celeste

USO Y APLICACIONES:

Unión de tuberías de PVC para la conducción de agua en presión, impulsiones, aducciones y riego.

NORMA DE FABRICACIÓN:

Certificado bajo Norma Chilena NCh1721.



CÓDIGO	DESCRIPCIÓN	MEDIDA	LARGO (A en mm)	LARGO INTERNO (B en mm)	DIÁMETRO INTERNO (C en pulgada)	DIÁMETRO INTERNO (D en mm)
295040	TERMINAL PVC HI CEM 20x1/2"	20x1/2"	37.5	16	1/2"	19.9
295041	TERMINAL RED SOLD HI 25x1/2"	25x1/2"	39	18	1/2"	24.9
295042	TERMINAL PVC HI CEM 25x3/4"	25x3/4"	40	18	3/4"	24.9
295043	TERMINAL PVC HI CEM 32x1"	32x1"	48	22.5	1"	31.9
295044	TERMINAL PVC HI CEM 40x1 1/4"	40x1 1/4"	56.5	26	1 1/4"	39.9
295045	TERMINAL PVC HI CEM 50x1 1/2"	50x1 1/2"	60	31	1 1/2"	49.9

CASA MATRIZ

Río Refugio N°9652, ENEA, Pudahuel, Santiago.
Teléfono: (+56) 2 2598 7000

SUCURSALES

Antofagasta, La Serena, Viña del Mar, Santiago Centro,
Santiago Oriente, Talca, Concepción, Temuco, Puerto Montt

www.cosmoplas.cl

cosmoplas®